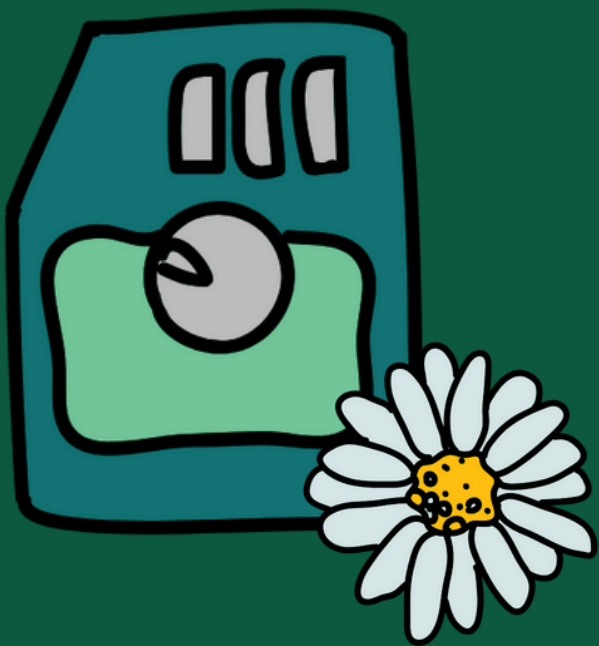


A,

B



oder

C

## Ein Quiz zu Digitalisierung und Nachhaltigkeit

Inwiefern hängen Klimagerechtigkeit  
und Digitalisierung zusammen? Ihr  
wollt wissen, ob ihr alle Antworten darauf  
habt oder seid komplett neu im Game?  
Probiert unser Quiz aus!

# 1. Wie wird folgender Effekt bezeichnet?

Eine Glühbirne verbraucht 60 Watt und wird 4h am Tag genutzt. Sie wird durch eine neuere, effizientere Birne ersetzt, die nur noch 10 Watt verbraucht, dafür aber 6h am Tag leuchtet.

**a) Rückkopplungseffekt**

**b) Austauschereffekt**

**c) Rebound-Effekt**





## c) Reboundeffekt

Der Rebound-Effekt erklärt, warum Effizienzsteigerungen oft nicht den erwarteten ökologischen Nutzen bringen.

**direktes Beispiel:** Effizientere Lampen, die zwar Energie sparen, aber deshalb länger angelassen werden.

**indirektes Beispiel:** Die eingesparten Kosten werden für andere Ausgaben, wie Reisen, verwendet.

## 2. Aus wie vielen Elementen besteht ein Smartphone?

a) aus über 90

b) aus über 60

c) aus ca. 40



## **c) aus über 60**

Für Smartphones werden über 60 Elemente wie Gold, Kupfer, Kobalt und seltene Erden benötigt.

Die Rohstoff-Lieferketten sind oft lang und komplex - mit Materialien aus dem Bergbau aus dem globalen Süden. Hier zeigen sich globale Ungerechtigkeiten, denn der Abbau hat oft schwere Folgen: verschmutzte Flüsse, verseuchtes Grundwasser und Boden. Zudem können Konflikte in den Abbaugebieten verschärft werden.

### **3. Wo entsteht der meiste Elektroschrott pro Kopf?\***

**a) Nordamerika, Europa, Ozeanien, Südamerika, Asien, Afrika**

**b) Nordamerika, Ozeanien, Afrika, Südamerika, Europa, Asien**

**c) Asien, Südamerika, Europa, Afrika, Ozeanien, Nordamerika**

\*in der Reihenfolge von am meisten zu am wenigsten



## a) Nordamerika, Europa, Ozeanien, Südamerika, Asien, Afrika

Nordamerika produziert mit **20,9 kg Elektroschrott** pro Person im Jahr die meisten Abfälle, gefolgt von **Europa mit 16,2 kg**.

Innerhalb der Kontinente gibt es **Unterschiede** zwischen den Ländern bzw. der Gesellschaften - z.B. erzeugt eine durchschnittliche Person in Deutschland mehr als eine in Russland.

Wie viel Elektroschrott anfällt, hängt davon ab, **wie viele Haushaltsgeräte man hat und wie oft man sie ersetzt.**

**Welche Facts kennt ihr  
noch zum  
Zusammenhang von  
Digitalisierung und  
globaler  
Gerechtigkeit?**

**Schreibt sie uns die  
Kommentare!**

